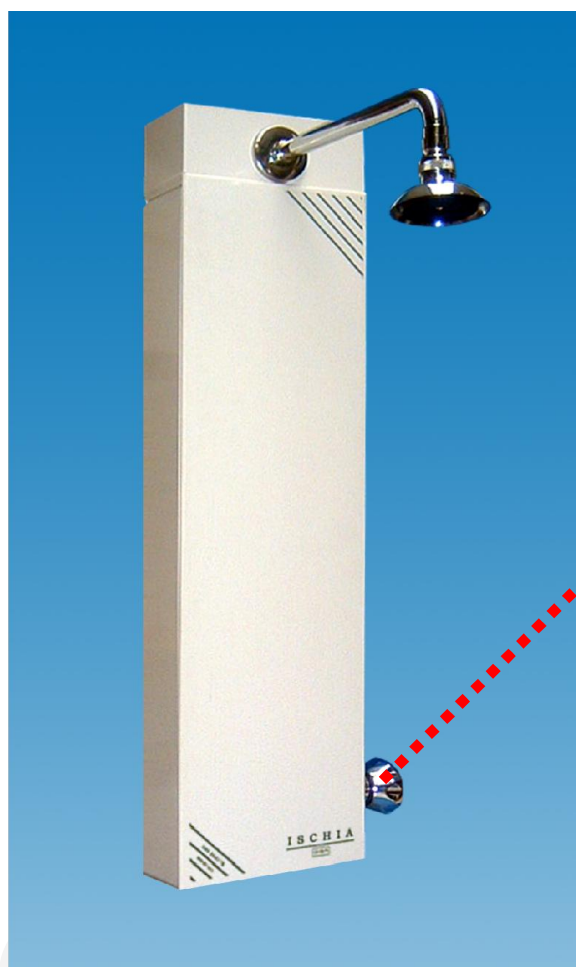




Modello ISCHIA 70



Rubinetto
miscelatore
(a richiesta)

Proprietà della GISA snc SALERNO (ITALY) riproduzione vietata

Gentile cliente,
la ringraziamo per la fiducia accordataci con l'acquisto di un nostro prodotto.
Se Lei avrà la costanza di seguire attentamente le indicazioni contenute nel presente manuale, siamo certi che potrà apprezzarne nel tempo e con soddisfazione la qualità.
La preghiamo di leggere attentamente le indicazioni contenute nel manuale che riguardano l'uso corretto del nostro prodotto, in conformità alle prescrizioni essenziali di sicurezza.

1-AVVERTENZE

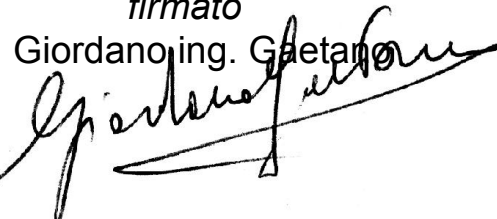


- La conoscenza delle informazioni e delle prescrizioni contenute nel presente manuale è essenziale per un corretto uso del prodotto.
- Verificare al momento del ricevimento che la confezione ed il prodotto stesso non abbiano subito danni durante il trasporto.
- Questo prodotto è atto al funzionamento con temperature di esercizio comprese tra 0 e 55° C.
- Porre attenzione alle connessioni elettriche.
- I guasti causati dal mancato rispetto di tutte le avvertenze riportate in questa pubblicazione, non sono coperte da garanzia.

1.0- DICHIARAZIONE DI CONFORMITA'

Oggetto: Dichiarazione di conformità

Si dichiara che le apparecchiature di nostra produzione modello ISCHIA sono conformi alla normativa CEI come dichiarato da apposita marcatura CE.

firmato
Giordano ing. Gaetano


2.0 - FISSAGGIO e MONTAGGIO

Proprietà della GISA snc SALERNO (ITALY) riproduzione vietata

INGRESSO ACQUA
CALDA e FREDDA

RUBINETTO
MISCELATORE
se previsto

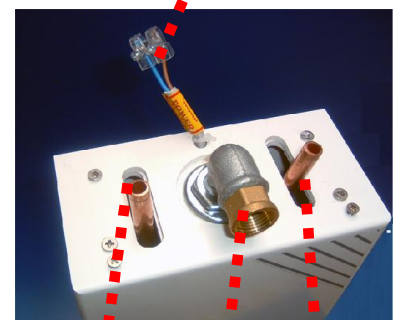
Fori fissaggio con
tasselli in dotazione



Asole per tasselli a
gancio in dotazione

Laterali
smontati

comando
elettrovalvola



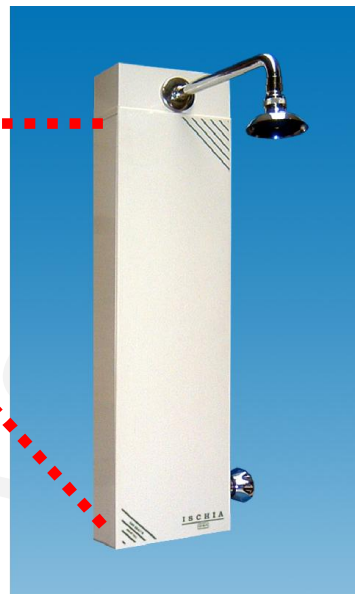
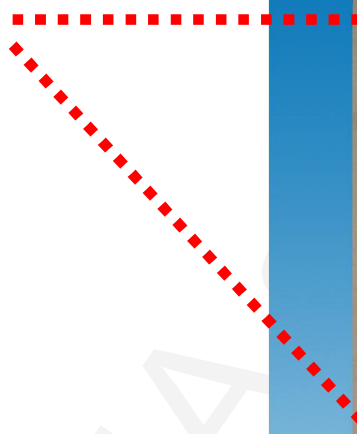
CALDA

FREDDA

Uscita soffione
1/2"

3.0 - MONTAGGIO e GRUPPO SOFFIONE

Per togliere i laterali svitare le viti sopra e sotto



Svitare le viti se occorre liberare l'impianto idraulico

1°



2°



3°



Proprietà della GISA snc SALERNO (ITALY) riproduzione vietata

7.1 - Sequenza di montaggio consigliata

- Segnare a muro la posizione dei 2 fori delle asole
- Montare i tasselli a gancio
- Appendere a muro il modello ISCHIA
- Segnare a muro la posizione del foro del tassello inferiore
- Rimuovere il modello ISCHIA
- Montare i tasselli inferiori
- Appendere nuovamente il modello ISCHIA
- Fissare il modello ISCHIA con il tassello